

8 > 11
NOV 2012
CARROUSEL
DU LOUVRE
PARIS

SALON INTERNATIONAL DU PATRIMOINE CULTUREL

THÈME : LE PATRIMOINE
ÉCO-RESPONSABLE

www.patrimoineculturel.com

DOSSIER DE PRESSE

CONTACT PRESSE

Façon de penser · 1 rue de Provence 75009 Paris
Clémence Seibel-Poisson · Tél. : +33 (0)1 55 33 15 23
clemence@facondepenser.com



ATELIERS D'ART

DE FRANCE

ÉVÉNEMENTS

CONTACTS ATELIERS D'ART DE FRANCE

Service communication · 6 rue Jadin 75017 Paris
Anne-Victoire de Saint Phalle · Tél. : +33 (0)1 44 01 08 42
Morgane Couteller · Tél. : +33 (0)1 44 01 15 62

www.ateliersdart.com

SALON INTERNATIONAL DU PATRIMOINE CULTUREL

8 > 11
NOV 2012
PARIS



SOMMAIRE

Éditorial de Serge Nicole, Président du Salon, Président d'Ateliers d'Art de France	PAGE 2
Le Salon International du Patrimoine Culturel	PAGE 3
Portraits d'exposants de l'édition 2012	PAGE 5
Le « OFF » du Salon	PAGE 12
Les démonstrations de savoir-faire d'excellence	PAGE 13
Conférences sur le thème 2012 : le patrimoine éco-responsable	PAGE 14
Un Salon à dimension internationale	PAGE 16
Liste des exposants	PAGE 17
Informations pratiques	PAGE 19

ÉDITORIAL DE SERGE NICOLE, PRÉSIDENT DU SALON, PRÉSIDENT D'ATELIERS D'ART DE FRANCE



« Il y a maintenant quatre ans, Ateliers d'Art de France prenait en main les destinées du Salon International du Patrimoine Culturel. Nous avons pris la mesure de l'importance de cette manifestation unique en son genre et avons cherché à lui insuffler une nouvelle dynamique. L'accroissement de la fréquentation en 2011 a prouvé la pertinence de nos actions, alimentées par les réflexions de nos partenaires historiques réunis au sein d'un conseil scientifique et culturel. C'est donc un salon ressourcé, revivifié qui vous accueille à nouveau en 2012.

Dans un monde qui doute de sa capacité à maîtriser l'avenir de son environnement et cherche les moyens d'assurer la pérennité de son cadre de vie, il nous a semblé important que le Salon soit cette année le témoin des actions menées pour que se conjuguent harmonieusement la conservation de notre passé et la construction d'un nouvel environnement.

Les solutions existent et se trouvent souvent dans les officines quasi secrètes d'ateliers d'art ! Sans cesse confrontés aux énigmes laissées par les créateurs, les métiers d'art d'aujourd'hui ont su créer une nouvelle alchimie créatrice, respectueuse des trésors du passé et innovante dans la fabrication du patrimoine de demain.

Ces bonnes pratiques sont l'enjeu de la 18^e édition placée sous le signe du patrimoine éco-responsable. Un chantier essentiel qui engage l'avenir de notre société. De nombreux exposants présenteront aux visiteurs leurs approches citoyennes et éco-responsables dans tous les secteurs du patrimoine mobilier, immobilier et touristique. Le cycle des conférences accueillera également d'éminents spécialistes de la thématique 2012.

Je me réjouis que la présence internationale sur le Salon se renforce d'année en année. L'exception culturelle française en matière de métiers d'art interroge nos voisins et de nombreux pays rejoignent notre Salon pour échanger avec les meilleurs représentants de nos savoir-faire. C'est un dialogue essentiel porteur de créativité partagée.

Enfin, je suis très heureux que le président de la République, nouvellement élu, ait accepté de nous honorer de son Haut patronage marquant ainsi l'intérêt du plus haut niveau de l'État pour notre manifestation et les entreprises d'excellence qui s'y présentent.

Je remercie tous nos partenaires pour leur soutien fidèle et attentif au devenir du Salon et je souhaite de très belles découvertes à nos visiteurs, en formant le vœu que chacun d'eux à leur sortie se sente un peu plus éco-responsable ! »



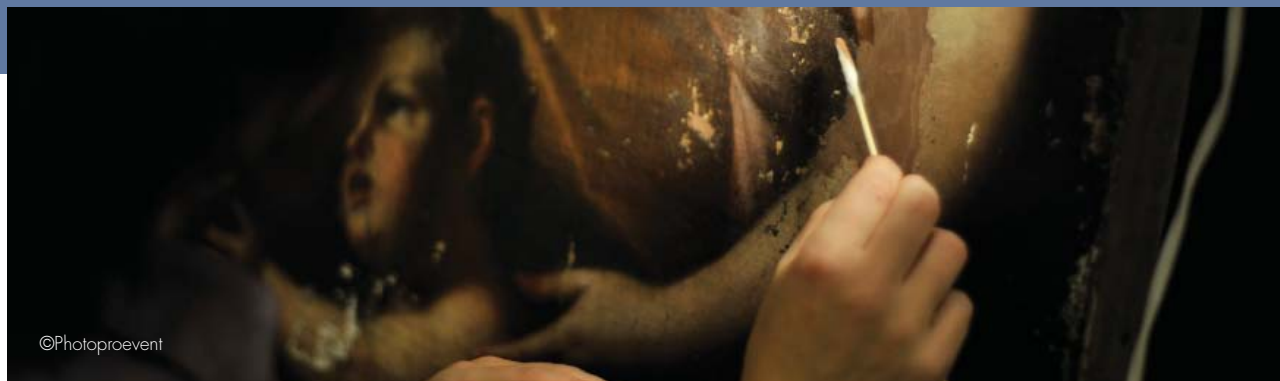
ATELIERS D'ART
DE FRANCE

ÉVÉNEMENTS

DOSSIER DE PRESSE

SALON INTERNATIONAL DU PATRIMOINE CULTUREL

Carrousel du Louvre - du 8 au 11 novembre 2012



©Photoproevent

LE SALON INTERNATIONAL DU PATRIMOINE CULTUREL

Le Salon International du Patrimoine Culturel se tiendra du 8 au 11 novembre 2012, comme chaque année depuis 1995, dans le prestigieux cadre du Carrousel du Louvre.

UN RENDEZ-VOUS ANNUEL RÉUNISSANT TOUS LES ACTEURS DU PATRIMOINE

Chaque année, les professionnels du patrimoine, qu'ils soient restaurateurs ou entreprises d'art, prescripteurs ou maîtres d'œuvre, fournisseurs de matériaux, de produits mobiliers ou immobiliers, formateurs, acteurs des nouvelles technologies, prestataires de service, éditeurs, libraires, ou professionnels de la presse, régions ou collectivités territoriales et institutionnelles... s'y retrouvent pour échanger, se faire connaître, présenter leur savoir-faire et sensibiliser le public à l'importance de la préservation et à la mise en valeur du patrimoine privé et public.

LE SALON EN QUELQUES CHIFFRES

3 000 m²

307 exposants en 2012
(265 en 2011)

24 exposants internationaux

20 434 visiteurs en 2011

Une hausse de fréquentation
de 19,5 % en 2011 par
rapport à 2010

93 % des visiteurs interrogés
manifestent l'intention de
visiter le Salon 2012

ATELIERS D'ART DE FRANCE,
ORGANISATEUR DU SALON,
UN ACTEUR CLÉ DU SECTEUR
DES MÉTIERS D'ART

Ateliers d'Art de France préside, depuis 2009, au destin du Salon International du Patrimoine Culturel et s'est attaché, de manière prioritaire, au développement de sa fréquentation ainsi qu'à son ouverture à l'international.

Premier groupement professionnel des métiers d'art, Ateliers d'Art de France fédère 5400 artisans, artistes et manufactures d'art à travers l'Hexagone. Ses missions : représenter le secteur des métiers d'art, accompagner et promouvoir les professionnels. Copropriétaire du Salon Maison&Objet*, il devient propriétaire du Salon International du Patrimoine Culturel en 2009.

*Maison&Objet est organisé par SAFL, filiale d'Ateliers d'Art de France et de Reed Expositions.



ATELIERS D'ART
DE FRANCE

ÉVÉNEMENTS

DOSSIER DE PRESSE

SALON INTERNATIONAL DU PATRIMOINE CULTUREL

Carrousel du Louvre - du 8 au 11 novembre 2012



LE SALON INTERNATIONAL DU PATRIMOINE CULTUREL

UNE VÉRITABLE VITRINE D'EXCELLENCE

Les visiteurs du Salon auront l'opportunité de découvrir et de mieux connaître les savoir-faire d'exception des artisans d'art et des Maîtres d'Art, grâce aux démonstrations organisées sur les stands des exposants (par exemple, celles menées par le Musée des Lettres et Manuscrits – voir page 13), grâce aux animations proposées sur l'espace Métiers d'Art en scène, salle Soufflot stand D3 (avec notamment l'École Nationale Supérieure des Arts Appliqués et des Métiers d'Art ainsi que l'École d'ameublement de Paris – voir page 13). Le « OFF », qui constitue cette année une des innovations majeures de l'édition 2012, donnera accès, pendant les quatre jours du Salon, à treize ateliers d'artisans d'art et restaurateurs à Paris et en Île-de-France.

UN LIEU DE RÉFLEXION SUR LES ENJEUX DU PATRIMOINE

Le Salon se veut le témoin autant que l'acteur des débats actuels sur la question du patrimoine culturel. Lors de l'édition 2011, il encourageait les participants à s'interroger sur le patrimoine dans la ville. En 2012, l'accent sera mis sur la question de l'éco-responsabilité en matière de patrimoine. Pendant les quatre jours du Salon, des conférences auront lieu sur ce thème. L'occasion d'entendre la parole d'experts sur le problème de la préservation durable de notre environnement et de notre cadre de vie.

UN SALON OUVERT VERS L'INTERNATIONAL

Pour son édition 2012, le Salon accentuera, encore plus que les années précédentes, son ouverture à l'international. Cette année, ils seront 24 exposants internationaux. Parmi les pays représentés, notons l'Allemagne, le Canada, la Chine, la Corée, la Croatie, l'Espagne, l'Italie, le Japon, le Portugal, la Russie...



©Marie Roussevoal



©Alexis Péan

PORTRAITS D'EXPOSANTS DE L'ÉDITION 2012

Les artisans d'art restaurateurs, l'art de recréer et de réinventer

Une centaine d'artisans d'art restaurateurs exposeront au Salon et présenteront leurs activités, essentielles dans la conservation du patrimoine culturel, comme en témoigne l'activité des ateliers Duchemin en art du vitrail ou encore Alexis Péan dans le domaine de la lutherie.

LES ATELIERS DUCHEMIN, VITRAILLISTE

Depuis cinq générations, les ateliers Duchemin créent et restaurent des vitraux. En 1986, Dominique Duchemin, diplômée de l'École Nationale Supérieure des Arts Appliqués Duperré et de l'École Nationale Supérieure des Beaux-Arts de Paris, prend la direction de l'entreprise familiale. Les ateliers assurent la sauvegarde de ce patrimoine fragile, aussi bien en restauration complète que partielle, grâce à une équipe de compagnons qui maîtrise parfaitement chaque époque stylistique de la technique du vitrail. Ils travaillent principalement pour des châteaux, des cathédrales, des musées et des résidences privées.

Salle LE NOTRE stand J5

ALEXIS PÉAN, LUTHIER

Issu du milieu de l'artisanat musical, avec un père accordeur-réparateur de pianos, Alexis Péan se dirige naturellement vers le métier de luthier. Ses diverses expériences et ses diplômes le conduisent jusqu'à la prestigieuse maison Vatelot-Rampal, la référence mondiale en matière de restauration, dans laquelle il élargit ses connaissances et devient assistant de chef d'atelier. Alexis Péan a ouvert son propre atelier à Rouen en 2006.

Salle DELORME stand C49-C53



©Nicolas Bonnet



©Codimat



©Jacques Pepion



©Jean-Philippe Weimer

PORTRAITS D'EXPOSANTS DE L'ÉDITION 2012

Les Entreprises du Patrimoine Vivant : un savoir-faire exemplaire

Le label **Entreprise du Patrimoine Vivant** (EPV) a été créé par le ministère de l'Économie, des Finances et de l'Industrie, afin de distinguer certaines entreprises françaises aux savoir-faire artisanaux et industriels d'excellence. Cette année, plus de quarante EPV seront présentes au Salon pour faire découvrir la qualité de leur travail à l'image des quelques portraits ci-dessous.

NICOLAS BONNET, TAILLEUR DE PIERRE

Depuis près de douze ans, Nicolas Bonnet rythme ses journées de tailleur de pierre entre la restauration et la création. Considérant son métier comme une aventure humaine, le façonnage de la pierre représente pour lui un acte d'émotion. Son entreprise, labellisée EPV en 2009, couvre la création de cheminées, d'escaliers, la restauration et la fabrication d'éléments en pierre de taille « classique ». Sa particularité, c'est la conception d'escaliers monumentaux en pierre de taille ainsi que d'impressionnants escaliers sur voûte sarrasine.

Salle LE NOTRE stand H26

MAISON CODIMAT, TAPISSIER

La Maison Codimat célèbre cette année ses cent ans d'existence. Depuis 1912, elle n'a cessé de développer et d'enrichir le patrimoine qu'elle a reçu à sa création : l'art de faire des tapis et moquettes haut de gamme en tissage Wilton, un savoir né à la fin du XVII^e siècle. Des professionnels hautement qualifiés au tempérament d'artiste actionnent les métiers à tisser de l'usine de Roncq, près de Lille, pour fabriquer des produits destinés à la décoration d'intérieur. La maison a obtenu le label EPV en août 2012.

Salle LE NOTRE stand G2

ATELIER MÉRIGUET-CARRÈRE, PEINTRE ET DOREUR

De l'Opéra de Paris aux appartements privés, l'Atelier Mériquet-Carrère perpétue depuis 45 ans des techniques ancestrales de peinture de décoration et de dorure. Classé EPV depuis 2006, l'atelier Mériquet-Carrère collabore avant tout avec les architectes des Monuments historiques, et bien sûr avec les plus grands décorateurs internationaux.

Salle LENOTRE stand J2

JPW-GROUP, DESIGNER LUMIÈRE

Dans son laboratoire d'arts appliqués à la lumière, classé EPV depuis février 2012, Jean-Philippe Weimer développe ses recherches design et initie ses plans originaux d'éclairages de jardins.

Chacun d'eux suscite une mise en lumière spécifique, l'invention de dispositifs singuliers et d'objets exclusifs adaptés aux contraintes particulières des paysages. La nuit est son terrain de jeu, la lumière sa matière première. Les luminaires fusionnent avec le végétal qui devient lumière.

Salle LE NOTRE stand H5



PORTRAITS D'EXPOSANTS DE L'ÉDITION 2012

La création au cœur de la valorisation du patrimoine

Le patrimoine culturel, c'est aussi créer des œuvres uniques avec des méthodes transmises de génération en génération tout en expérimentant de nouvelles techniques. Ludovic Avenel et la passementerie Verrier Père et fils en sont d'illustres exemples.

LUDOVIC AVENEL, ÉBÉNISTE

Formé dans la prestigieuse école Boulle, Ludovic Avenel est un jeune ébéniste-créditeur. En 2007, il fonde un atelier d'ébénisterie et une agence de design. Son travail est une véritable activité artistique, il tient à surprendre en mélangeant matière, forme et couleurs et s'inspire d'objets du quotidien pour ses créations. Il associe le savoir-faire de l'ébénisterie à un travail de création contemporaine.

Salle DELORME stand A50

VERRIER PÈRE ET FILS, PASSEMENTIER

Chef d'orchestre de l'atelier, Yves Dorget représente la quatrième génération chez Verrier Père et fils, l'unique passementier de Paris. L'atelier ne travaille qu'avec des professionnels (décorateurs et tapissiers), qui étudient ensemble les correspondances entre les tons, les styles et les matières (soie, fibranne, laine...). L'essentiel de la fabrication est destiné au marché international – Londres, New York, Sao Paulo, Genève, Riyad. Ces passementeries sont toutes fabriquées sur-mesure, avec les mêmes outils et techniques d'autrefois.

Salle LE NOTRE stand K22



PORTRAITS D'EXPOSANTS DE L'ÉDITION 2012

Les Maîtres d'Art, des professionnels d'exception

Les Maîtres d'Art, véritables porteurs de culture vivante et héritiers de traditions ancestrales, sont des acteurs du rayonnement culturel et artistique national. En recevant cette distinction délivrée par le ministère de la Culture et de la Communication, ils se doivent de transmettre leurs connaissances et leurs techniques à une nouvelle génération. Le Salon 2012 les met à l'honneur ainsi que leurs élèves, en voici quelques-uns.

ISABELLE EMMERIQUE, LAQUEUR

Nommée Maître d'Art en novembre 2006, elle appartient au courant moderne de la laque contemporaine. Formée à l'École Nationale Supérieure des Arts Appliqués et des Métiers d'Art Olivier de Serres (ENSAAMA), elle ouvre son atelier en 1981 en région parisienne. Isabelle Emmerique a initié en 1999 dans l'école qui l'a formée, un cursus unique en Europe en associant trois techniques de laques : vernis gras, laque végétale et laque moderne de synthèse. Son travail et ses créations la font voyager et nourrissent son œuvre. Cela lui vaut en 2005, la plus haute distinction de la triennale d'Ishikawa au Japon. Ce prix récompensait alors pour la première fois un laqueur occidental, reconnaissant la laque européenne à l'égale de la laque japonaise. Isabelle Emmerique sera présente avec son élève Marie de la Roussière.

Salle SOUFFLOT stand F6-F16

JEAN-LOUIS HURLIN, FORGERON D'ART

Forgeron d'art nommé Maître d'Art en 2000, Jean-Louis Hurlin a été formé au métier de serrurier, mais son parcours et ses rencontres singulières le mènent vers l'acier damassé. Cette technique millénaire, utilisée pour la fabrication des armes blanches, le fascine et la maîtrise de ce savoir-faire lui laisse entrevoir de multiples possibilités pour ses créations. La Lame Intérieure et la Lame Imprenable, le Mystérieux Livre du Damas, La Lame « Hommage à Derzou Ouzala » font partie des œuvres créatives et originales qui lui valent les honneurs du monde artistique international. Il a reçu de nombreux prix, comme le Prix du World Crafts Council Europe, le Prix de l'Académie nationale de Metz et cette année le Prix européen des Arts appliqués.

Salle SOUFFLOT stand F6-F16

SYLVIE DESCHAMPS, BRODEUSE AU FIL D'OR

Sylvie Deschamps, nommée Maître d'Art en 2010, perpétue dans l'atelier le Bégonia d'or à Rochefort qu'elle dirige depuis 17 ans, la tradition locale de la broderie au fil d'or. Elle pérennise également le savoir-faire de la broderie blanche, de la broderie d'ameublement et de décoration, exclusivement réalisée à la main. Dans son domaine, Sylvie Deschamps sait tout faire, faisant renaître sous ses doigts des points oubliés datant du XV^e siècle ou créant des œuvres uniques et résolument contemporaines. Professionnelle d'exception dont la réputation est à la hauteur de son inestimable talent, elle répond aux sollicitations de grandes maisons de luxe, honorant des commandes de Chanel, Givenchy, Valentini, Versace, Dior...

Salle SOUFFLOT stand F6-F16



PORTRAITS D'EXPOSANTS DE L'ÉDITION 2012

Les nouvelles technologies au service du patrimoine

De plus en plus, les professionnels du patrimoine font appel dans l'exercice de leur métier aux nouvelles technologies. Cette année, plusieurs exposants du Salon représentent cette nouvelle mouvance, exemples de Dronimages, Lithias et Caraa.

DRONIMAGES, « PRENEUR DE VUES AÉRIENNES » À L'AIDE DE DRONES

L'exemple de Dronimages est plus que représentatif de nouvelles techniques émergentes dans le domaine de la sauvegarde du patrimoine : elles allient les connaissances de professionnels et les nouvelles technologies.

Nouvel exposant au Salon, Dronimages est une société spécialisée dans la prise de vue aérienne. Grâce à son système de liaison avec le sol, le drone permet une meilleure approche et une meilleure visibilité, que cela soit pour des fouilles archéologiques ou des chantiers de restauration en hauteur. Les applications sont très diverses et permettent aux entreprises, aux architectes, aux collectivités et aux institutions d'envisager leurs projets autrement.

Salle DELORME stand B30

ATELIER LITHIAS, SCULPTEUR SUR PIERRE UTILISANT LA HAUTE TECHNOLOGIE

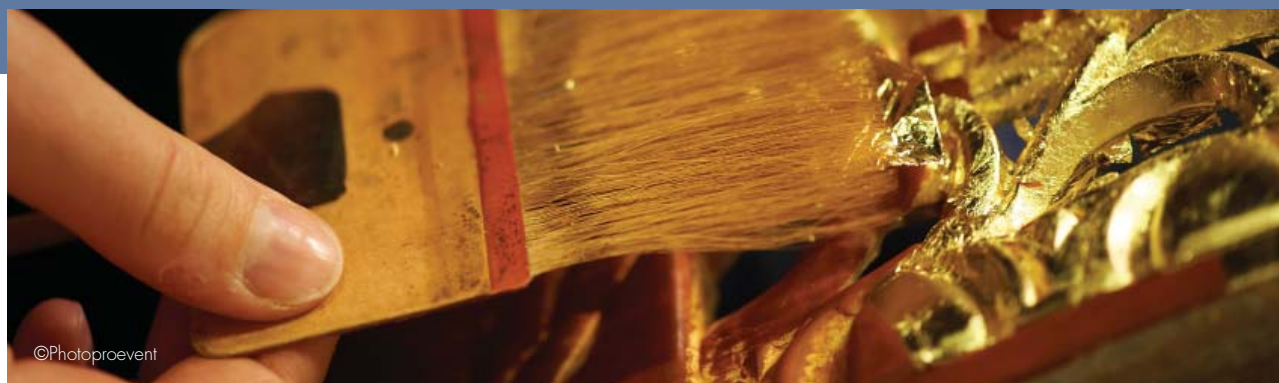
Fondé en 2010, l'atelier Lithias est un atelier de sculpture sur pierre naturelle qui a été distingué par le ministère de la Recherche pour son programme d'innovation dans l'utilisation des outils de création et de production numérique appliqués à la sculpture sur pierre. Faisant cohabiter savoir-faire traditionnel et haute technologie, l'atelier Lithias crée des ornements exceptionnels dans le marbre, le calcaire, l'albâtre, l'onyx... pour les particuliers, des institutions ou pour la création.

Salle GABRIEL stand B14

CARAA – CENTRE D'ANALYSES ET DE RECHERCHE EN ART ET ARCHÉOLOGIE

CARAA est une unité de recherche analytique qui met au service des biens culturels et du marché de l'art, les techniques physico-chimiques les plus adaptées pour répondre à des questions liées à la conservation, la restauration, la datation, la caractérisation ou l'authentification d'un objet d'art. Créé par Michel Bouchard, chimiste de formation, titulaire d'une thèse de doctorat en Archéométrie et Spectroscopie du Muséum National d'Histoire Naturelle de Paris, il dispose d'un parc analytique composé d'instruments de laboratoire ainsi que d'instruments portables. Il comprend entre autres : la microscopie optique, la microscopie électronique, la diffraction des rayons X, la spectrométrie ICP couplée à un spectromètre de masse...

Salle GABRIEL stand B18



©Photopoevent

PORTRAITS D'EXPOSANTS DE L'ÉDITION 2012

Les organismes représentatifs des métiers liés au patrimoine

Afin d'accompagner les artisans dans leurs projets, leurs installations, la reconnaissance de leurs métiers et le développement de leurs entreprises, les institutions publiques et privées, comme la Chambre régionale des Métiers et de l'Artisanat d'Île-de-France ou l'association le Geste d'Or présentées ci-dessous, agissent tout au long de l'année et mettent au service de ces artisans de nombreux services.

LA CHAMBRE RÉGIONALE DES MÉTIERS ET DE L'ARTISANAT D'ÎLE DE FRANCE

Cette année pour la première fois, la Chambre Régionale des Métiers et de l'Artisanat d'Île-de-France, établissement public qui, depuis 1998, défend les intérêts des 153 545 entreprises artisanales franciliennes et qui est l'interlocuteur régional privilégié pour l'élaboration et la mise en œuvre des politiques publiques concernant le secteur de l'artisanat, présentera son travail au quotidien, ainsi que quelques-uns des artisans dont elle fait la promotion. Notons que c'est à elle qu'appartient la coordination des actions communes des huit Chambres Départementales de Métiers et de l'Artisanat de la région, ainsi que la gestion de la commission régionale des qualifications qui attribue le titre de Maître Artisan.

Salle DELORME stand A42

ASSOCIATION LE GESTE D'OR

L'association le Geste d'Or fait la promotion des métiers du bâtiment à haute valeur ajoutée. Tout patrimoine bâti n'a pas de pérennité absolue et vient donc toujours un moment où il faut volontairement le transformer, soit pour le restaurer, soit pour l'adapter à un nouvel usage. Cette transformation est un art complexe. Une opération réussie, techniquement, culturellement, financièrement, est le résultat du savoir-faire d'architectes, d'entreprises et d'artisans qui ont chacun effectué les gestes utiles, intellectuels ou concrets : des « gestes d'or ». C'est parce que ces compétences sont méconnues que l'association le Geste d'Or a été créée pour valoriser la qualité des intervenants. Ce mouvement, qui regroupe 120 membres actifs, s'est donné pour mission d'apprécier et faire connaître la qualité des savoir-faire dans le cadre des travaux sur l'ensemble du patrimoine bâti existant, ordinaire et historique. Pour ce faire, chaque année, il remet le Grand Prix du Geste d'Or à l'architecte (ou maître d'œuvre) et aux entreprises qui ont livré un chantier remarquable en toutes parties, conception, lots et résultat. Le Prix sera remis au Salon, le vendredi 9 novembre à 17h30, dans l'espace « Mezzanine », par l'association le Geste d'Or et l'ensemble des collèges du jury, des mécènes, des candidats primés, des maîtres d'ouvrage, des élus, des cadres et ouvriers.

Salle DELORME stand S5



PORTRAITS D'EXPOSANTS DE L'ÉDITION 2012

La transmission du savoir-faire, une mission quotidienne au service de la préservation du patrimoine

Afin de former la jeune génération d'artisans et de prescripteurs du patrimoine en transmettant et pérennisant les techniques des métiers d'art, de nombreux centres de formations et des institutions accueillent chaque année des milliers d'élèves ou des professionnels souhaitant se perfectionner. Seront présents parmi ces établissements au Salon International du Patrimoine Culturel, l'Institut Universitaire des Métiers et du Patrimoine et la Guilde des Métiers de la Chaux.

L'INSTITUT UNIVERSITAIRE DES MÉTIERS ET DU PATRIMOINE

Créé en 1989, l'Institut Universitaire des Métiers du Patrimoine a pour vocation de former et de perfectionner les employés, les futurs chefs d'entreprises, le nouveau personnel, les demandeurs d'emploi, les étudiants et les personnes en reconversion. Situé à Troyes, l'Institut a pour objectif de transmettre un enseignement à la fois culturel et pratique sur les techniques et les connaissances à acquérir pour restaurer le patrimoine bâti. L'IUMP propose des stages qui forment aux métiers de menuisier, maçon, décorateur et peintre.

Salle LE NOTRE stand K19

FORMATION ET PROMOTION DES TRADITIONS AVEC LA GUILDE DES MÉTIERS DE LA CHAUX

Association de professionnels de la construction, elle prend toute sa place dans le mouvement de revalorisation des métiers du bâtiment. La Guilde a pour vocation de promouvoir auprès des concepteurs, des prescripteurs publics ou privés, des maîtres d'ouvrage et des particuliers la technologie et l'usage de la chaux dans l'entretien et la restauration du patrimoine bâti, ainsi que dans la construction neuve et la décoration. Sa mission est de former de véritables professionnels au diagnostic et à la mise en œuvre de la chaux sur des supports anciens et modernes.

Salle LE NOTRE stand J33



LE « OFF » DU SALON

Le Salon propose pour la première fois un « OFF » : des visites privées d'une sélection d'artisans d'art et restaurateurs à Paris et en région parisienne

Co-organisé par Ateliers d'Art de France et l'association des Grands Ateliers de France, le « OFF » du Salon proposera, pendant 4 jours (du vendredi 9 au lundi 12 novembre), un itinéraire de 13 ateliers d'artisans d'art-restaurateurs.

Du graveur héraldiste au créateur en parasolerie, en passant par le laqueur... les visiteurs auront ainsi le privilège de découvrir l'envers du décor du Salon International du Patrimoine Culturel.

D'une durée d'une heure, chaque visite sera unique : l'artisan-restaurateur présentera son atelier, ses outils, ses matériaux, sa technique, une pièce spécifique en cours de restauration, racontera des anecdotes autour de son métier.

L'inscription aux visites se fera, pendant le Salon, sur le stand des Grands Ateliers de France : salle SOUFFLOT stand F7.

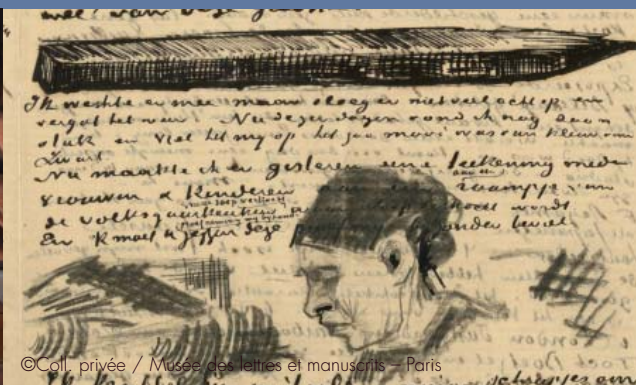
Notons que chacune des visites sera limitée à 10 personnes et qu'elles auront lieu aux horaires suivants : 10h -13h, 14h -19h du vendredi 9 au lundi 12 novembre 2012.

LES ARTISANS D'ART DE CRÉATION ET DE RESTAURATION DU « OFF »

Paris VI - Atelier Lison de Caunes, marqueteur de paille
Paris VIII - Fanny Lieutard, créateur couturier
Paris XI - Robert Jallet, menuisier en sièges
Paris XI - Atelier Gérard Desquand, graveur héraldiste
Paris XI - Jacky Vignon, créateur de coffrets décorés et de reliure d'art
Paris XI - Steaven Richard, ferronnier d'art
Paris XII - Heurtault, créateur en parasolerie
Paris XIV - Marie Le Cœur, peintre sur décor
Paris XVIII - Atelier Ludwig & Dominique, ébéniste d'art
Maisons-Alfort - Catherine Nicolas, laqueur
Montreuil - Atelier Lise Courchay, designer de parchemins
Neuilly-Plaisance - Jean-Luc Seigneur, graveur de gaufrages
Meudon - Héliog'g-Fanny Boucher, héliographeur au grain



©DR



©Coll. privée / Musée des lettres et manuscrits - Paris

LES DÉMONSTRATIONS DE SAVOIR-FAIRE D'EXCELLENCE

Au sein même du Salon, les visiteurs auront le privilège de découvrir les savoir-faire d'exception des métiers du patrimoine. Démonstrations d'exposants sur un espace tout entier dévolu à leur mise à l'honneur : l'espace Métiers d'Art en scène (Salle SOUFFLOT stand D3).

L'ESPACE MÉTIERS D'ART EN SCÈNE

L'École Nationale Supérieure des Arts Appliqués et des Métiers d'Art (ENSAAMA) - Olivier de Serres qui prépare aux diplômes des métiers d'art (section métal, vitrail et céramique) mettra à l'honneur, cette année, les savoir-faire de onze de ses élèves vitraillistes. Avec leur professeur Marie-Françoise Dromigny, ils réaliseront des démonstrations de techniques de peinture sur verre du XIII^e siècle à partir d'éléments provenant de la Sainte-Chapelle (sur l'île de la Cité, à Paris) et conservés au Musée national du Moyen-Âge, le Musée de Cluny. Ils présenteront les techniques de sertissage et de mise en plomb traditionnels à partir de copies d'extraits du XII^e siècle des cathédrales du Mans et de Chartres. Ils initieront les visiteurs aux notions de traits et de modèles propres aux vitraux du XII^e et XIII^e siècles et leur apprendront à les différencier. Claire Pegis, ancienne étudiante de l'atelier de vitrail de l'ENSAAMA, aujourd'hui décoratrice sur verre à Nantes, sera également présente et se chargera de montrer la technique de l'argenterie sur verre.

L'École d'Ameublement de Paris proposera, quant à elle, une mise en scène des métiers auxquels elle prépare ses élèves. En ébénisterie, par exemple, ce sera le travail de plaquage sur une table de dame de style Louis XV qui sera montré au public.

Salle SOUFFLOT stand D3

LES DÉMONSTRATIONS DE SAVOIR-FAIRE D'EXCELLENCE PAR LE MUSÉE DES LETTRES ET MANUSCRITS

Consacré à la conservation et à la mise en valeur du patrimoine écrit, le Musée des Lettres et Manuscrits dispose d'un fonds de 80 000 œuvres dont nombre de trésors inestimables. Les collections du musée s'articulent autour de cinq thématiques : histoire, musique, sciences, arts et littérature. Sur plus de 600 m², plus d'un millier de lettres, manuscrits, dessins et éditions originales de Molière, Hugo, Sand, Saint-Exupéry, Napoléon, de Gaulle, Einstein, Monet, Van Gogh, Mozart, Beethoven et de centaines d'autres grandes figures de l'histoire sont présentées en permanence au public, selon un accrochage régulièrement renouvelé et un programme d'expositions varié.

Pour la première fois au Salon, le Musée des Lettres et Manuscrits organisera sur son stand (Salle SOUFFLOT stand F11), des démonstrations de savoir-faire d'exception liés aux livres anciens, aux lettres et aux manuscrits.

Ainsi, Frédérique Brun, restauratrice de livres anciens, animera une démonstration des techniques propres à la restauration et la conservation des lettres et des manuscrits. Florent Rousseau, diplômé des Arts décoratif et de l'école Estienne, relieur professionnel, distingué en 2003 pour sa reliure de création de l'ouvrage, « L'encre des tranchées », de Pierre Walusinski, fera une démonstration de reliure d'art. Serge Cortesi, typographe professionnel, professeur de calligraphie à Paris-Ateliers, lauréat du Trophée d'Or de la création typographique en 2002, proposera une initiation à la calligraphie latine.

Salle SOUFFLOT stand F11



CONFÉRENCES SUR LE THÈME 2012 : LE PATRIMOINE ÉCO-RESPONSABLE

Le sujet choisi cette année s'inscrit pleinement dans les débats actuels sur la préservation durable de notre environnement et l'avenir de notre cadre de vie. Les professionnels et les experts du patrimoine seront donc amenés à débattre des questions liées à l'éco-responsabilité. Pour ce faire, pendant les quatre jours du Salon, des conférences seront proposées sur cette thématique. L'occasion de faire le point sur cette question sensible et tout particulièrement d'actualité. Voici le programme non exhaustif des conférences :

VENDREDI 9 NOVEMBRE

LES ITINÉRAIRES CULTURELS : SOURCE D'UNE NOUVELLE FORME DE DÉVELOPPEMENT DU TOURISME

Une conférence proposée par l'Institut Européen des Itinéraires Culturels

Alors que le patrimoine culturel est de plus en plus considéré comme une nouvelle forme de marchandise, les méthodes de gestion du patrimoine évoluent pour intégrer de nouveaux éléments pour aider les communautés locales à tirer davantage de bénéfices de leur patrimoine culturel. Ces éléments viennent souvent d'un nouveau genre de tourisme respectueux de l'environnement, du patrimoine naturel et culturel et des traditions locales. Cette séance offre un aperçu des éléments de développement durable et respectueux pour la gestion du patrimoine culturel, tels qu'ils sont développés et intégrés dans la gestion et l'évaluation des Itinéraires Culturels du Conseil de l'Europe.

Salle Delorme de 10h30 à 11h30

LES MÉTIERS D'ART ET LE DÉVELOPPEMENT DURABLE

Une conférence proposée par la Fondation Ateliers d'Art de France, avec Marianne Caritez, chargée de développement économique au Service Environnement de la Chambre des Métiers et de l'Artisanat de la région Aquitaine, Muriel Gibault, créatrice de la marque April (joaillerie éthique), Bernard Gonnet, émailleur sur métal et Delphine Szakonyi, créateur en maroquinerie

Les métiers d'art sont de plus en plus concernés par les problématiques de développement durable à travers la raréfaction de certaines matières premières. Comment les ateliers d'art s'adaptent-ils à cette nouvelle donne? Est-ce une contrainte supplémentaire pour leur activité ou un atout pour attirer une nouvelle clientèle? Cette conférence présentera différentes expériences et pratiques innovantes, qui concilient l'exigence d'excellence des métiers d'art et le respect de l'environnement.

Salle Delorme de 15h à 16h

SAMEDI 10 NOVEMBRE

CONSERVER LES MATÉRIAUX DU PATRIMOINE, UNE ATTITUDE ÉCO-RESPONSABLE

Une conférence proposée par ICOMOS France, le Comité français du Conseil International des Monuments et des Sites, qui, depuis 1965, œuvre à la préservation, la réhabilitation et la mise en valeur du patrimoine culturel, architectural, urbain et paysager, avec Isabelle Pallot-Frossard, administratrice d'ICOMOS France et directrice du Laboratoire de Recherche des monuments historiques

La conservation des matériaux est l'un des principaux aspects de l'action menée en faveur du patrimoine. Les recherches sur les phénomènes d'altération des matériaux constitutifs du patrimoine et les traitements à appliquer qui permettent de faire les meilleurs diagnostics, proposer les meilleurs remèdes et envisager les meilleures solutions pour l'avenir intègrent aujourd'hui la question de l'éco-responsabilité.

Salle Delorme de 14h à 15h



CONFÉRENCES SUR LE THÈME 2012 : LE PATRIMOINE ÉCO-RESPONSABLE

TRADITION ET MODERNITÉ : RESTAURER LE BÂTI ANCIEN EN TOUTE ÉCO-RESPONSABILITÉ

Une conférence proposée par la Fondation du Patrimoine, avec Guy Sallavaud, directeur des relations institutionnelles de la Fondation du Patrimoine, Georges Dumenil, président de Maisons Paysannes de France, Anaïs Cloux, chargée du programme économies d'énergie et centres anciens pour l'Association Nationale pour les Villes et Pays d'Art et d'Histoire, Philippe Thievenaz, propriétaire privé de la Maison Ruinette (Val d'Oise), Roland Gallian, maire de la Grève sur Mignon et Michaël Weber, président du Parc naturel régional des Vosges du Nord, conseiller régional de Lorraine et maire de Woëfling-lès-Sarreguemines

Comment améliorer le confort thermique et énergétique sans nuire au caractère des édifices restaurés? À travers les témoignages d'élus, de partenaires associatifs et de propriétaires privés, la Fondation du Patrimoine abordera l'enjeu du développement durable au sein de projets de restauration exemplaires : maison de ville, pigeonier, réhabilitation d'une ancienne briqueterie... autant de chantiers réalisés dans les règles de l'art et de l'éco-responsabilité.

Salle Gabriel de 15h à 17h

ÉCO-CITOYENNETÉ ET PATRIMOINE : LE CHANTIER DE BÉNÉVOLES, UNE EXPÉRIMENTATION DU DÉVELOPPEMENT DURABLE (CROATIE - FRANCE - PORTUGAL)

Une conférence proposée par REMPART, réseau regroupant 170 associations locales luttant pour la sauvegarde du patrimoine par le biais de l'organisation de chantiers de bénévoles et de stages de formation

Lieux de transmission des savoir-faire, les chantiers de bénévoles pour la restauration du patrimoine sont aussi des lieux d'éducation et d'animation dans les espaces ruraux où ils prennent place. Utiliser des matériaux locaux, s'insérer dans un projet de territoire, créer du lien entre les générations sont autant d'attitudes « responsables » mises en pratique par des citoyens engagés au cours de ces chantiers. Sont-ils pour autant éco-citoyens, éco-responsables, économes ou sont-ils simplement volontaires pour la sauvegarde du patrimoine? Cette conférence propose de mettre en lumière trois projets associatifs, en France, en Croatie et au Portugal qui questionnent à leur manière la formule célèbre « Penser global, agir local ».

Salle Delorme de 17h à 18h30



UN SALON À DIMENSION INTERNATIONALE

Depuis 2008, le Salon du Patrimoine Culturel a pris une dimension internationale devenant ainsi le Salon International du Patrimoine Culturel et multipliant la présence d'entreprises et d'institutions étrangères. Pour l'édition 2012, elles seront 24. Elles viennent d'Allemagne, de Belgique, du Canada, de Chine, de Corée de Sud, de Croatie, d'Espagne, du Grand-Duché de Luxembourg, d'Italie, du Japon, du Portugal et de Russie...

LA CORÉE DU SUD

KOREAN CRAFT & DESIGN FOUNDATION

Organisme du ministère de la Culture et du Tourisme coréen dont la mission est de promouvoir le développement de l'artisanat et des arts appliqués coréens à travers le monde. Sur son stand, le public pourra découvrir les plus belles réalisations de l'artisanat d'art coréen traditionnel et contemporain.

Salle GABRIEL stand C21

L'ESPAGNE

LA MAISON MOLEIRO

Entreprise la plus internationalement reconnue dans le savoir-faire si particulier que constitue la reproduction de codex, et de manuscrits enluminés réalisés entre le VIII^e et le XVI^e siècle.

FOYER FORUM 1

LE JAPON

ISHIGAKI-YAKI POTTERY STUDIO

Les poteries de l'atelier d'Ishigaki-Yaki sont réalisées selon des traditions ancestrales à partir d'un minerai que l'on trouve seulement à Okinawa et qui donne au verre une coloration vert-émeraude très particulière, de la teinte, dit-on, de la mer d'Okinawa. M. Kaneko, qui dirige l'atelier depuis 12 ans, y perpétue un savoir-faire traditionnel japonais que les visiteurs du Salon auront la chance de découvrir.

Salle DELORME stand B46

LE PORTUGAL

LA FONDATION RICARDO DO ESPIRITO SANTO SILVA

Créée en 1953, installée dans le centre historique de Lisbonne, La Fondation Ricardo Do Espirito Santo Silva s'est donnée comme mission de perpétuer et de transmettre les savoir-faire portugais artisanaux ancestraux. Elle accomplit des travaux d'artisanat d'art aussi divers que le sciage, la menuiserie, la marqueterie, l'ébénisterie, la sculpture sur bois...

Salle SOUFFLOT stand E15

SALON INTERNATIONAL DU PATRIMOINE CULTUREL

8 > 11
NOV 2012
PARIS



LISTE DES EXPOSANTS

A

A LA MANIERE DE SIEUR BIMONT, H7
LIBRAIRIE ACTES SUD FORUM, 18
A-CORROS EXPERTISE, B30
A-IL ATELIER LIONEL LORIS, ESPACE GESTE D'OR
ADHENEIO, G5
AGENCE MERCURE, FORUM 3
AGLÆ TYSER, A30
ALAIN CARTIER, K22
ALEXIS PÉAN, C49
ALLIANCE VERRE LA LUMIERE, A30
AMIENS METROPOLE, C57
AMONIT, J15
AMPHOUA-ANDUZE, K14
ANDRE LEVEQUE, H27
ANNE-LISE COURCHAY, F7
APS RECONVERSION DU PATRIMOINE, A53
ARCHITECTURE & MOSAÏQUE, K15
ARDOISIÈRES D'ANGERS, K6
ARKHEIA, B30
ARS METALLICA, G14
ART GRAPHIQUE ET PATRIMOINE, F17
ART TOPIA, G31
ARTCLAIR EDITIONS, FORUM 13
ARTISANS D'ART DE NORMANDIE, C49
ASQUIER MARIE-PIERRE, H23
ASSOCIATION ACTA-VISTA, J25
ASSOCIATION DES ARCHITECTES DU
PATRIMOINE, E11
ASSOCIATION DES ATELIERS DES MAI-
TRES D'ART ET DE LEURS ELEVES, F6
ASSOCIATION DES JOURNALISTES DU
PATRIMOINE, F7
ASSOCIATION LES GRANDS ATELIERS DE
FRANCE, F7
ASSOCIATION NATIONALE DES ARCHI-
TECTES DES BATIMENTS DE FRANCE, E7
ASSOCIATION RACINE IDENTITÉ DE
VOS AÏEULS, A1
ATB TECHNICHEM, K20
ATELIER ALAIN DAUDRE, K27
ATELIER CAROLINE ET TRISTAN FOURNIER, F7
ATELIER CHRISTIAN GOUËL, C49
ATELIER D'ARCHETERIE ET DE LUTHERIE
JEAN-PIERRE VOINSON, A14
ATELIER D'EVE, A30
L'ATELIER D'EXCEPTION, C52
ATELIER DE FORGE DE BEAUMAIS SARL, B49
ATELIER DE LA BOISERIE, H1
ATELIER DE RICOU, J32
ATELIER DES METAUX, G10
ATELIER DU THAU, J6
ATELIER GÉRARD BODENAN, B49
ATELIER HELBECQUE, C47
ATELIER JEAN YVES LE BOT, J24
ATELIER LA VOIE LAQUEE, C60
ATELIER LEVMAIRE, H19

ATELIER LUDWIG & DOMINIQUE, F7
ATELIER MARIE-HELENE POISSON, FORUM 20
ATELIER MERIGUET CARRERE, J2
ATELIER METAL D'ART, C47
ATELIER NATACHA MONDON & ÉRIC
PIERRE, A38
ATELIER NICOLAS SALAGNAC - GRAVEUR
MÉDAILLEUR, F7
ATELIER PATRICE BRICOUT, G16
ATELIER SOLEIL FERRONNERIE, G22
ATELIER SUR COUR, A50
ATELIER-ECOLE SABLE, G21
ATELIERS ALLOT FRÈRES, J12
ATELIERS CHOLLET FRÈRES, C41
ATELIERS D'ART DU VITRAIL, C58
ATELIERS DE VERONE (LES), H34
ATELIERS DUCHEMIN, J5
ATELIERS PERRAULT FRÈRES, H6
AU GILET ROUGE, B49
AU PASSEUR DE LUMIERE, A50
AUSCAR ORFEVRE, J8
AVENEL, A50
AXE ASSECEMENT, G1
AXTEL, B61

B

BADIET TAPIS, A6
BAGUES, A50
BALAS, G24
BEPOX CHARPENTE, G32
BERNARD FRIZZA - BRONZIER ET METAL-
LIER D'ART, B49
BERTRAND FREDERIQUE, B30
BOURHIS, C49
BRETON'S SARL - "FOURI TEMPO", G19
BROCHARD SYLVAIN - S.A.R.L FAMILIALE, B7

C

CADRANS SOLAIRES YVES GUYOT, ES-
PACE GESTE D'OR - S12
CAMILLE ORFEVRE, A50
CAMUGLI CAROLINE, H23
CANOPEE, B30
CARAA : CENTRE D'ANALYSES ET DE RE-
CHERCHE EN ART ET ARCHEOLOGIE, B18
CARDA GILLES, C24
CARL DANIELLE BRODERIE D'ART, H25
CARRELAGES DE ST SAMSON, G25
CATHERINE RIVIÈRE, F6
CENTRE DES MONUMENTS NATIONAUX, F28
CESA - CHAUX DE SAINT ASTIER, ESPACE
GESTE D'OR - S11
CFA DE L'AMEUBLEMENT, D3
CHAMBRE DE MÉTIERS ET DE L'ARTISANAT
DE PARIS, A50
CHAMBRE DE MÉTIERS ET DE L'ARTISANAT
DE RÉGION BOURGOGNE, A30

CHAMBRE REGIONALE DE METIERS ET
DE L'ARTISANAT D'ÎLE DE FRANCE, A42
CHAMBRE REGIONALE DE MÉTIERS ET
DE L'ARTISANAT DE LORRAINE, A14
CHARLES BOUINOIS, K25
CHAVANON, B18
CIGALE TV, FORUM 17
CLEMENT ISABELLE ATELIER DE RESTAURATION, B5
CLIO, FORUM 9
CODIMAT, G2
COLLET HENRY BERTRAND, H5
COMMUNAUTE D'AGGLOMERATION
HERAULT MEDITERRANEE, B57
COMPAGNIE DES ARCHITECTES DE CO-
PROPRIETE, H36
CONNAISSANCE DES ARTS, FORUM 15
CONNAISSANCE ET MEMOIRES, A11
CONSEIL DE L'EUROPE INSTITUT EURO-
PÉEN DES ITINÉRAIRES CULTURELS, A24
CONSERVATOIRE DE LA CHANTERIE, ES-
PACE GESTE D'OR - S14
COREOPSIS, A30
CREATIONS DE VULCAIN, ESPACE GESTE
D'OR - S4
CUPA PIZARRAS SA, H28

D

DAAN KOERS, C49
DEMEURE HISTORIQUE (LA), F2
DEP'Art, B30
DESIGN-ATELIER, VALÉRY A10
DISSIDI SA, K11
DRONIMAGES, B30
DUNOD-MALLIER FERRONNIERS D'ART, J10

E

EBENISTERIE DE DREUILLE, A4
EBENISTERIE JOUSSOT, G9
ECOLE D'AVIGNON, B30
ECOLE SUPERIEURE D'ART MURAL DE VER-
SAILLES, H8
EDITIONS CITADELLES ET MAZENOD, C32
EDITIONS DES HALLES, H34
EDITIONS FATON, FORUM 11
EDITIONS H. VIAL, A26
EDITIONS MONELLE HAYOT, A19
EMELIANOV ET FILS - MANUFACTURE
D'ÉBENISTERIE ET D'AMBRE, A10
EMILIE MOUTARD-MARTIN, F6
ENSAAMA - OLIVIER DE SERRES, D3
ENTREPRISE DE CONSERVATION DU PAT-
RIMOINE, ESPACE GESTE D'OR - S2
ENTREPRISE KAPOVAIA CHKATOULKA, A8
ENTREPRISE YOUNG (SUD), A8
ENTREPRISE "TROUSSOV A.K.", A10
ESPACE MUSICAL LUTHERIE NORMANDE, C49
ETABLISSEMENTS LEVITRE, C49

F

FAIENCERIE GEORGES, A30
FERRONNERIE JOËL BEAUDOIN, J16
FÉDÉRATION FRANÇAISE DES PROFESSIONNELS
DE LA CONSERVATION-RESTAURATION, E17
FFAM ASSOCIATIONS DE SAUVEGARDE
DES MOULINS de FRANCE, C14
FIGARO MAGAZINE, FORUM 24
FLAMMA "LES FORGES DE COIGNY", A56
FONDATION DU PATRIMOINE, J7
FONDATION EXCELLENCE SMA, J23
FONDATION POUR LES MONUMENTS
HISTORIQUES, FORUM 2
FONDATION RICARDO DO ESPÍRITO
SANTO SILVA, E15
FONDATION VMF, FORUM 12
FORMES ET OMBRES, C47
FORNACE POLIRONE, K30
FRANÇOIS POUENAT, G15
FRENCH HERITAGE SOCIETY, FORUM 3

G

GECKO2 CREATION, C47
GECO, H16
GEORGES ALLORO, F6
GERMAIN BENOÎT, F6
GEST'ART, J11
GESTE D'OR, ESPACE GESTE D'OR - S5
GUILDE DES METIERS DE LA CHAUX (LA), J35

H

H. CHEVALIER, H2
HORLOGERIE ET JOAILLERIE-ATELIER BIANCHI, A14
HYGIENE OFFICE, H31

I

ICOMOS FRANCE, F1
IFRAM - INSTITUT DE FORMATION ET DE
RECHERCHE POUR LES ARTISANATS DES
MÉTAUX, B49
IMERYS TC, K12
INFFOLOR / MISSION METIERS D'ART, A14
INSTITUT D'ETUDES SUPERIEURES DES ARTS
- I.E.S.A., C36
INSTITUT NATIONAL DES METIERS D'ART, D6
ISHIGAKIYAKI POTTERY STUDIO, B46
IUMP (INSTITUT UNIVERSITAIRE DES ME-
TIERS DU PATRIMOINE), K19
IUP ADMINISTRATIONS DES INSTITUTIONS
CULTURELLES, B30

SALON INTERNATIONAL DU PATRIMOINE CULTUREL

8 > 11
NOV 2012
PARIS



LISTE DES EXPOSANTS

J

JACKY VIGNON, F7
JEAN-LOUIS HURLIN, F6
JEAN-MARC ODOUZE CUISEUX, A30
JEANNETTE BRIN, A41
JPW - GROUP, H15
JULIEN GAUTIER, B18

K

KOREAN CRAFTDESIGN FOUNDATION, C21
KREMER PIGMENTE GmbH & Co.KG, J20

L

(LA) FORGE DE PETER, B49
(LA) FORGE DE SAINT LEUFROY, B49
(LA) FORGE DES VIGNES, A30
(LA) MEMOIRE DU TEMPS - DOMINIQUE FLON, B5
(LA) ROCHE TAILLÉE, C49
LABEL ENTREPRISES DU PATRIMOINE VIVANT, F5
LABEL MOSAÏQUE, K5
LABORATOIRE D'ETUDES ET DE RECHERCHES SUR LES MATERIAUX (LERM), B30
LABORATOIRE NICOLAS GARNIER, B30
LAPPARRA, B37
LAURANNE MUNK-KOEFOD, A41
(LE) CHENE BOURGUIGNON, A30
(LES) ARCHITECTES, ESPACE GESTE D'OR - S14
(LES) JOURNEES MANS'ART, B18
LEVEQUE BRUNO, H22
LIAUTARD FANNY, F7
LICENCE PROFESSIONNELLE CONSERVATION ET RESTAURATION DU PATRIMOINE BATI, B30
LITHIAS, B14
LORRAINE, TERRE DES MÉTIERS D'ART, A14
LOUIS GENESTE, J19
LUM'ART, C42
LUSTRIERIE LABAËRE SARL, C4

M

M. MOLEIRO EDITOR S.A - L'ART DE LA PERFECTION, FORUM 1
MANDRON SARL, J31
MAISON DU VITRAIL (LA), ESPACE GESTE D'OR - C58
MAISON ET ATELIER CORNEVIN, H11
MAISONS PAYSANNES DE FRANCE, FORUM 4
MANU DECO SARL, A30

MANUFACTURE D'HISTOIRES DEUX PONTS, A28
MAQUETTE D'ART DE PROPRIÉTÉ (ISO DECO), K2
MARBRERIE D'ART CAUDRON, A54
MARIE DE LA ROUSSE, F6
MARIE-PIERRE FOURNIER, C49
MARTINE & FABRICE CORMIER EBENISTE D'ART, K26
MATTHIEU PETIT JEAN, F6
MAURICE NAILLER, J19
MENBAT, K23
METIER D'ART POPULAIRE "JOUET DE DYM-KOVO", A8
MÉTIER DE VIATKA (VIATSKIE PROMYSLY), A8
MUSÉE DE L'AMBRE JAUNE, A10
MUSÉE DES LETTRES ET MANUSCRITS, F11
MY HABITAT, K21

N

NELLY SAUNIER, F7
NEWCOAT, ESPACE GESTE D'OR - S10
NICOLAS BONNET, H26

O

OBSERVATOIRE DU PATRIMOINE RELIGIEUX, B25
OFFICE DE TOURISME DE LA VILLE DE ZAGREB, A22
OFFICE NATIONAL CROATE DE TOURISME, A22
OKHRA - CONSERVATOIRE DES OCRES & DE LA COULEUR, B30
OLIVIA OBERLIN, F6
ORLAQUE, A50
ORNEMENT DU PATRIMOINE, B30
ORTOLA DENIS, H7

P

PARASOLERIE HEURTAULT, F7
PASSIONAIVRES, A41
PATRICE BESSE, F26
PATRIMOINE-ENVIRONNEMENT (LUR-FNASSEM), FORUM 6
PAYS DE LA LOIRE - MÉTIERS D'ART, B18
PEGIS CLAIRE, D3
PEINTURES KLING SARL, A14
PELERIN, FORUM 22
PHART CONSULTING, A45
PIANO JOLLY, A50
PIERRE & HABITAT, A14
PIERRE GENEAU DE LAMARIERE, A30

PIERRE É BEN, A30
PINGEON CHRISTIAN, G20
PLUME, MAGAZINE DU PATRIMOINE ECRIT, F3
PÔLE INDUSTRIES CULTURELLES ET PATRIMOINES, B30
PREVOSTE, A46

Q

QUESTIAUX XAVIER, J28

R

RATHSCHECK SCHIEFER, K32
RAYSSAC ETIENNE, F6
REBILLON-SCHMIT-Prevot, ESPACE GESTE D'OR - S6
REGARDS ET MÉMOIRES - PANOUVUES, B30
REMPART, FORUM 10
REMY GARNIER, ESPACE GESTE D'OR - S13
RENOV' MAT, K9
RESEAU ART NOUVEAU NETWORK, C45
RESTAURATION IVOIRE MARIE CHABROL, A14
RHONE AUVERGNE MORTIERS INDUSTRIELS, J22
ROBERT & ROBERT, H9
ROLLAND DARASPE, F6
ROUEN PIANO, C49

S

SAS DU CHENE VERT, G27
SAS FENETRES ET MENUISERIES DU PATRIMOINE RENOVAB, C45
SCULPTURE JEAN BERGERON, A14
SERRES ET FERRONNERIES D'ANTAN, H20
SHANGHAI JINGTAO - MASTER ALLIANCE OF ART OF CERAMIC IN CHINA, A58
SIENNA MOSAICA, C43
SILOÉ, B42
SOCIÉTÉ A. FOURNIER, G28
SOCIÉTÉ POUR LA PROTECTION DES PAYSAGES, FORUM 8
SOE STUC & STAFF, J14
SOIERIES JEAN ROZE, K22
SOPHIE VERGNE - ART' INVENTAIRES, H24
SRC, ESPACE GESTE D'OR - S5
STAFF EN SEINE, C41
STEAVEN RICHARD, F7
STONEVOX, ESPACE GESTE D'OR - S3
SYLVIE DESCHAMPS, F6

T

TAC, G7
TAPISSIER D'ART E. NICOLAS JARNAN, H13
TERRE CUITE DE LASCHAMPS, ESPACE GESTE D'OR - S7
TERRES CUITES D'AIZENAY, B18
TERRES CUITES DE COURBOISSY, A30
TESSELLIA, J26
TOUPIES PHILIPPE CHACQUENEAU, C18
TREILLAGE-FRANCAIS SARL, G29
TRICOTEL, K1
TUILERIE DE BRIDORÉ, H34
TUILERIE DE LA BRETECHE, H32
TUILERIE LAURENT, A30

U

UN JOUR UN ARTISAN, B4
UNESCO, D2
UNIKALO, ESPACE GESTE D'OR - S9
UNION COMPAGNONNIQUE DES DEVOIRS
UNIS, ESPACE GESTE D'OR - S12
URETEK FRANCE, K31

V

VAUZELLE FRÈRES SAS, ESPACE GESTE D'OR - S4
VERRERIE DE SAINT JUST, G6
VERRIER PERE ET FILS, K22
VICAT - PATRIMOINE EN CIMENT NATUREL, ESPACE GESTE D'OR - S8
VIEILLES MAISONS FRANCAISES, F12
VILLE DE SAINT-MAUR, C47
VIRGIL VAURETTE, A30

SALON INTERNATIONAL DU PATRIMOINE CULTUREL

8 > 11
NOV 2012
PARIS



INFORMATIONS PRATIQUES

DATES ET HORAIRES

Judi 8, vendredi 9 et samedi 10 novembre 2012 de 10h à 19h
Dimanche 11 novembre 2012 de 10h à 18h

LIEU

Carrousel du Louvre
99, rue de Rivoli
75001 Paris

TARIFS

1 jour = 11 € - 5 € tarif réduit (étudiants - groupes de 10 personnes et plus)
4 jours = 14 € - 8 € tarif réduit (étudiants - groupes de 10 personnes et plus)
Gratuit pour les moins de 12 ans

ACCÈS

Métro : lignes 1 et 7, station Palais-Royal - Musée du Louvre
Bus : lignes 21, 67, 69, 72, 74, 76, 81, 85, Arrêt « Louvre - Rivoli »
Piétons : accès direct par le n° 99 de la rue de Rivoli, par le Musée du Louvre et par le Jardin des Tuileries

ACCÈS VOITURES

Parking du Carrousel : avenue du Général Lemonnier
Parking Saint-Germain l'Auxerrois : place du Louvre
Parking Vendôme : place Vendôme
Parking Pyramides : 15, rue des Pyramides

CONDITIONS D'ACCÈS AUX PROFESSIONNELS

Pour la 2^e année consécutive, le Salon International du Patrimoine Culturel propose un badge d'entrée gratuit pour les professionnels du patrimoine via une inscription en ligne sur son site internet : www.patrimoineculturel.com.

ACCREDITATIONS PRESSE

Pour recevoir une accréditation presse, il suffit d'en faire la demande par courriel à l'adresse suivante : clemence@facondenser.com

CONTACT PRESSE

Façon de penser · 1 rue de Provence 75009 Paris
Clémence Seibel-Poisson · Tél. : +33 (0)1 55 33 15 23
clemence@facondenser.com

CONTACTS ATELIERS D'ART DE FRANCE

Service communication · 6 rue Jadin 75017 Paris
Anne-Victoire de Saint Phalle · Tél. : +33 (0)1 44 01 08 42
Morgane Couteller · Tél. : +33 (0)1 44 01 15 62

www.ateliersdart.com